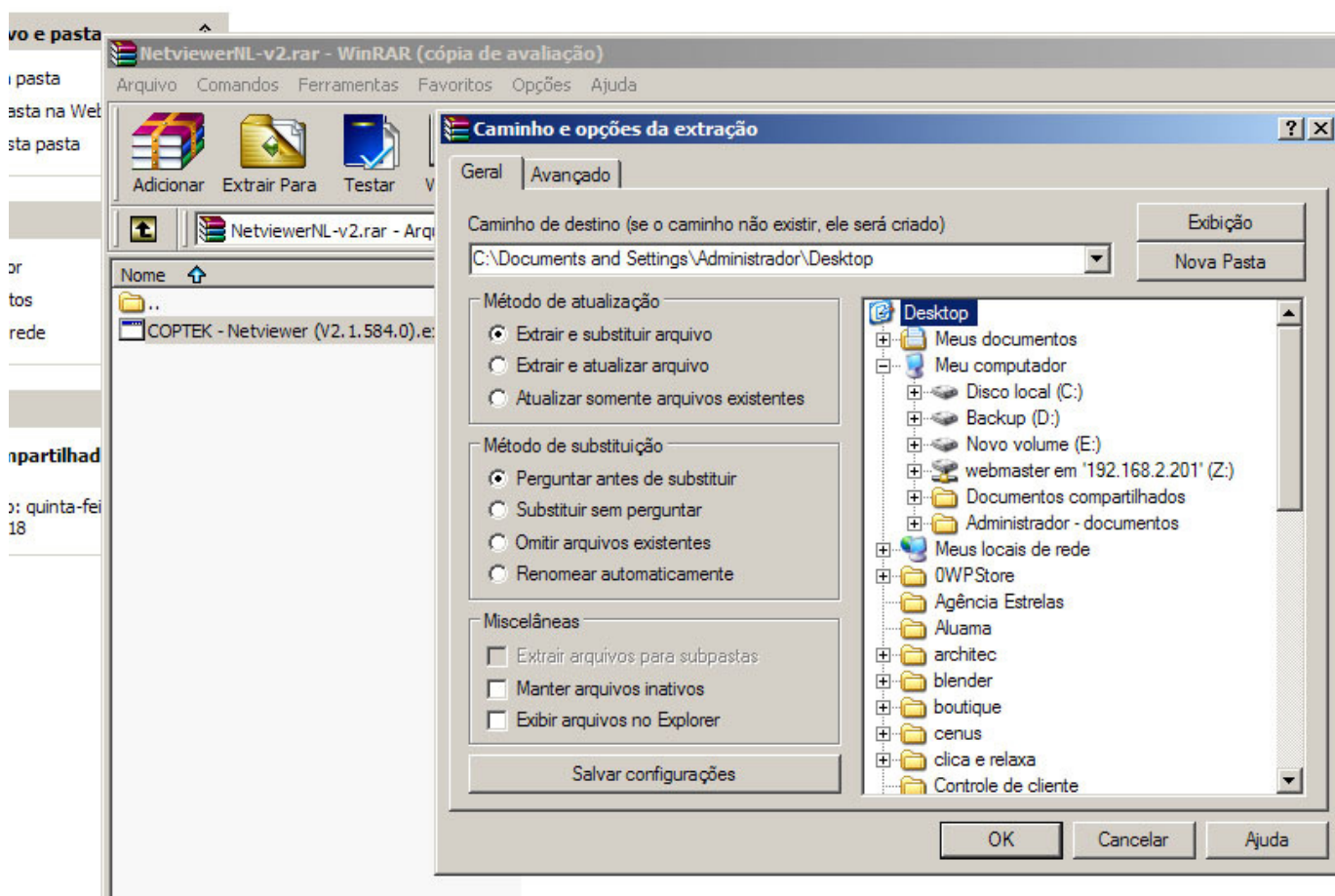




TUTORIAL DE ACESSO AS CÂMERAS

Após realizar o download, abra o arquivo **NetviewerNL-v2.rar**.

Extraia o arquivo **COPTEK - Netviewer (V2.1.584.0).exe** para uma pasta qualquer, assim como na imagem abaixo.

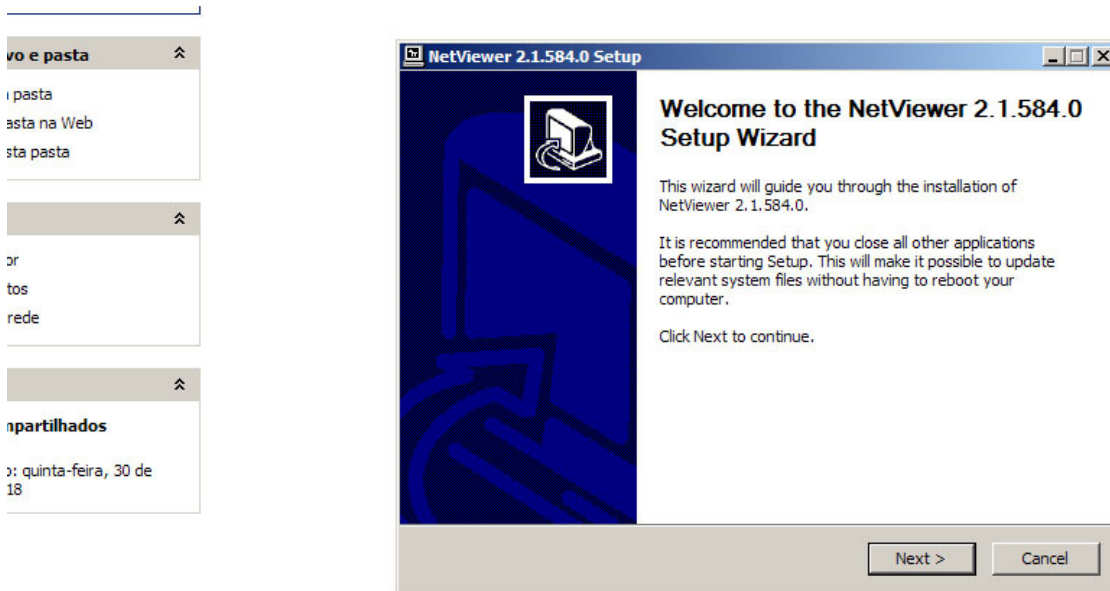


Execute o arquivo **COPTEK - Netviewer (V2.1.584.0).exe**.

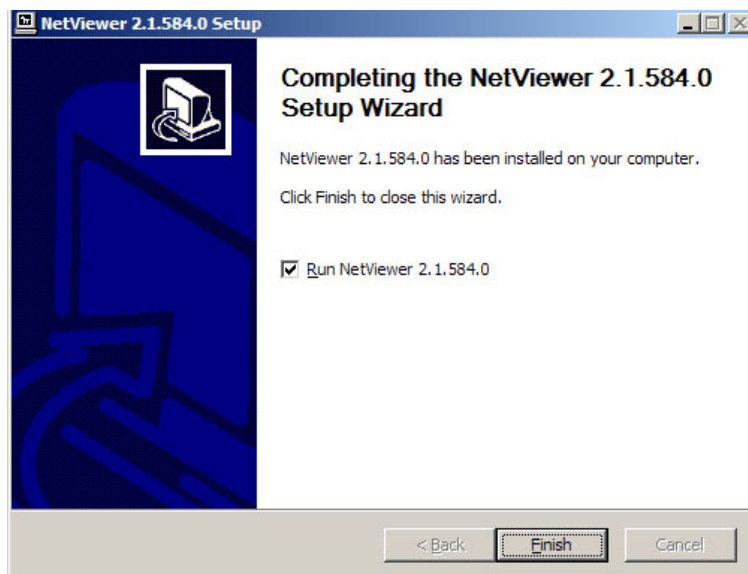
Clique em Next.

Escolha a pasta onde deseja instalar o programa **COPTEK - Netviewer (V2.1.584.0).exe** e clique em **INSTALAR**.

Será exibida uma tela semelhante a essa:



Clicar em Finish. Execute o programa instalado.



Pronto! Será exibida a sua tela de acesso as câmeras.

